





**Modellbeschreibung:**

**Boxspringsystem mit Kombinationsvielfalt**

- 1 klassischer Unterbau mit Taschenfederkern (GL25 - glatt 25 cm Höhe)
- 1 klassischer Unterbau mit Taschenfederkern mit Motor
- 1 klassischer Unterbau mit Taschenfederkern und Bettkasten
- 1 klassischer Unterbau mit zoniertem Taschenfederkern „Bodyzone“
- 4 Kopfteilvarianten zur Auswahl
- 6 Fußvarianten in 2 Fußhöhen zur Auswahl
- 1 Matratze zur Auswahl (stoffbezogen)
- 2 Topper zur Auswahl

**Wichtige Hinweise:**

- alle Bezüge und Leder: Verwendung lt. Stoffmusteretikett
- das Zubehör/Dekoplaid auf der Abbildung sowie weitere Varianten sind gegen Mehrpreis erhältlich.
- Kopfteil und Unterbau nur zusammen bestellbar, Matratze oder Topper können separat bestellt/nachbestellt werden (siehe separate Zubehörlisten).
- Alle angegebenen Preise sind nur bei diesem System gültig und ergeben addiert den Gesamtbettpreis.



**ca. Stellmaße in cm**

für Liegefläche 180/200

Unterbau GL25 ohne Kopfteil: Breite/Länge 183x202

**Kopfteilabmessungen (ohne Füße):**

	B	H	T	Höhe kürzbar bis
<b>25023S</b>	195	99	15	
<b>25023M</b>	195	109	15	
<b>25023L</b>	195	119	15	
<b>25023XL</b>	195	129	15	
<b>25024S</b>	192	99	15	
<b>25024M</b>	192	109	15	
<b>25024L</b>	192	119	15	
<b>25024XL</b>	192	129	15	
<b>25025S</b>	192	99	15	
<b>25025M</b>	192	109	15	
<b>25025L</b>	192	119	15	
<b>25025XL</b>	192	129	15	
<b>25092</b>	193	125	8	80

Liegehöhe variabel

**Lieferbare Bettgrößen (BxT):**

- 200x200/220
- 180x200/220
- 160x200/220
- 140x200/220
- 120x200/220

**Kopfteile**



- **25024S** - Höhe 99 cm
- **25024M** - Höhe 109 cm
- **25024L** - Höhe 119 cm
- **25024XL** - Höhe 129 cm

**Standard**



- **25023S** - Höhe 99 cm
- **25023M** - Höhe 109 cm
- **25023L** - Höhe 119 cm
- **25023XL** - Höhe 129 cm

**preisgleich**



- **25025S** - Höhe 99 cm
- **25025M** - Höhe 109 cm
- **25025L** - Höhe 119 cm
- **25025XL** - Höhe 129 cm

**preisgleich nicht in Leder möglich**



**25092 Multimaß**  
Höhe 80 - 125 cm / bodennah  
in 5 cm-Schritten kürzbar

**preisgleich**

**Wichtige Hinweise:**

- Kopfteil Rücken echt / **gegen Aufpreis**
- KT25092 - Standardhöhe 125cm
- KT25023 wird von unten gekürzt, Teilungsnähte rutschen nach unten
- Standardhöhe der XL/L/M/S-Kopfteile = M
- Bitte bei Bestellungen genaue Höhe angeben! Sollte keine Angabe der Höhe erfolgen, bestätigen wir die Standardhöhe.

**Bitte alle erforderlichen Vorgaben zu einer Bestellung beachten.**

Ausführungen der abgebildeten Modelle sowie deren Skizzen sind unverbindlich und können sich ändern. Darum müssen wir uns Preisirrtümer, technische Veränderungen, sowie Produktveränderung und Qualitätsverbesserungen im Sinne des technischen Fortschritts oder zum Erhalt der Lieferfähigkeit (Form/Farbe/Funktion, usw.) vorbehalten. Maßgebend ist der aktuelle Stand der Kollektion. Alle Maßangaben sind ca. Maße in cm und können geringfügig abweichen.

Die eingebauten Elektromotoren entsprechen den DIN- und VDE-Vorschriften. Wir empfehlen trotzdem den Trägern von Herzschrittmachern, ihren Arzt zu befragen um evtl. Problemen vorzubeugen.

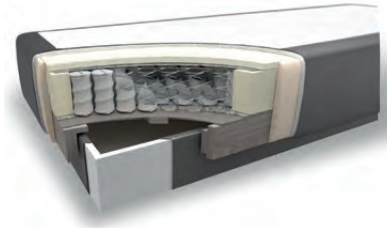
Bitte unsere Betten ausschließlich zum Schlafen oder Liegen nutzen. Durch sachgemäße Nutzung, Bedienung, Pflege und einem schlafgesunden Raumklima schaffen Sie die Grundlage für die langjährige Produktnutzung und den Erhalt des Schlafkomforts.

Bei den Bezugsmaterialien sind geringe handelsübliche Farbabweichungen durch Lichteinfall oder unterschiedliche Strichrichtungen möglich. Holz ist ein Naturprodukt und evtl. Farbabweichungen oder Maserungen können nicht beeinflusst werden und stellen keinen Reklamationsgrund dar.

**Unterbau (inkl. Mehrwertausstattung)**


**Unterbau „glatt“  
mit Taschenfederkern GL25**

- Taschenfederkern für eine erhöhte Punktelastizität und bessere Einsinktiefe der Obermatratze
  - flexible Taschenfedern sorgen für eine optimale Stützung und bessere Anpassungsfähigkeit
  - hochwertiger und stabiler Massivholzrahmen
  - besseres Schlafklima durch CLIMABOX
  - Unterbau serienmäßig mit antirutsch-Einsatz
- Höhe inkl. 10 cm Fuß: ca. 36 cm  
Höhe inkl. 15 cm Fuß: ca. 41 cm



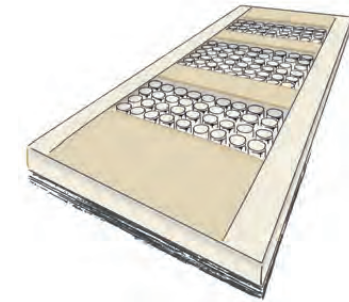
**Taschenfederkern mit Bettkasten  
gegen Aufpreis**

- praktischer Stauraum durch Queröffnung
  - Bettkasten mit gelochter Bodenplatte und Gasdruckfeder, bodentief auf Gleitern
  - NUR OHNE FÜSSE BESTELLBAR!
  - Bettkasten bei Bettbreite 200/180/160 möglich
- Höhe inkl. Kunststoffgleiter: ca. 36 cm



**Taschenfederkern mit Motor  
gegen Aufpreis**

- hochwertige und stabile Multifunktionsplatte mit Motor und Kabelfernbedienung in einem stabilen Massivholzrahmen
  - Kopf- und Fußteil separat verstellbar
  - mit Husse bezogener Matratzenhalter
  - Bettbreite 140 cm nur mit einem Unterbau
  - ab Bettbreite 160 cm nur mit geteilten Toppenn/ Matratzen möglich
  - nicht in Verbindung mit dem Fußtyp S08-10 und S08-15 / K08-10 und K08-15 möglich
- Höhe inkl. 10 cm Fuß: ca. 36 cm  
Höhe inkl. 15 cm Fuß: ca. 41 cm



**Unterbau „glatt“  
mit Bodyzone Taschenfederkern GL25  
gegen Aufpreis**

- Bodyzone Unterbox
  - zonierter Taschenfederkern für zusätzliche Druckentlastung im Schulter-, Rücken- und Beckenbereich
  - 7 Komfort- Liegezone aus einer Kombination von Taschenfederkern und Kaltschaum sorgen für ein ergonomisch angepasstes Liegegefühl
  - stützende Kaltschaumelemente abgestimmt auf die ergonomischen Anforderungen unterschiedlicher Körperzonen
  - Kombination aus Taschenfederkern für erhöhte Punktelastizität und balancierter Einsinktiefe
  - Sowie stützende Kaltschaumelemente mit offenporigen und atmungsaktiven Kaltschaum
- Höhe inkl. 10 cm Fuß: ca. 36 cm  
Höhe inkl. 15 cm Fuß: ca. 41 cm

**Bodyzone Taschenfederkern mit Bettkasten  
gegen Aufpreis**

- Bodyzone Unterbox mit praktischem Stauraum durch Queröffnung
  - Bettkasten mit gelochter Bodenplatte und Gasdruckfeder, bodentief auf Gleitern
  - NUR OHNE FÜSSE BESTELLBAR!
  - Bettkasten bei Bettbreite 200/180/160 möglich
- Höhe inkl. Kunststoffgleiter: ca. 36 cm

**Wichtige Hinweise:**

- Unterbau nicht komplett zerlegbar
- Bettbreite 140 wird standardmäßig mit zwei Unterbauten geliefert - ein Unterbau / preisgleich
- Kombination unterschiedlicher Unterbauten ist nicht möglich
- Matratzenbezug immer geteilt bei Unterbau Motor



Unterbau serienmäßig mit antirutsch-Einsatz ausgerüstet  
Besseres Schlafklima durch CLIMABOX in allen Unterbauten. (Abbildung nur Beispielcharakter)

**Bitte alle erforderlichen Vorgaben zu einer Bestellung beachten.**

Ausführungen der abgebildeten Modelle sowie deren Skizzen sind unverbindlich und können sich ändern. Darum müssen wir uns Preisirrtümer, technische Veränderungen, sowie Produktveränderungen und Qualitätsverbesserungen im Sinne des technischen Fortschritts oder zum Erhalt der Lieferfähigkeit (Form/Farbe/Funktion, usw.) vorbehalten. Maßgebend ist der aktuelle Stand der Kollektion. Alle Maßangaben sind ca. Maße in cm und können geringfügig abweichen.

Die eingebauten Elektromotoren entsprechen den DIN- und VDE- Vorschriften. Wir empfehlen trotzdem den Trägern von Herzschrittmachern, ihren Arzt zu befragen um evtl. Problemen vorzubeugen.

Bitte unsere Betten ausschließlich zum Schlafen oder Liegen nutzen. Durch sachgemäße Nutzung, Bedienung, Pflege und einem schlafgesunden Raumklima schaffen sie die Grundlage für die langjährige Produktnutzung und den Erhalt des Schlafkomforts.

Bei den Bezugsmaterialien sind geringe handelsübliche Farbabweichungen durch Lichteinfall oder unterschiedliche Strichrichtungen möglich. Holz ist ein Naturprodukt und evtl. Farbabweichungen oder Maserungen können nicht beeinflusst werden und stellen keinen Reklamationsgrund dar.

## Fußausführungen - Höhe ca. 10 cm oder 15 cm



**K 08-10**  
**K 08-15**  
 Schwebeoptik

**Standard**



**S08-10**  
**S08-15**  
 Sockel schwarz

**preisgleich**



**W010-10/M03**  
**W010-15/M03**  
 Metallfuß  
 chromfarbig

**preisgleich**



**W010-10/M01**  
**W010-15/M01**  
 Metallfuß  
 schwarz

**preisgleich**



**W016-10/H07**  
**W016-15/H07**  
 Holzfuß  
 Wildeiche

**preisgleich**



**W016-10/H01**  
**W016-15/H01**  
 Holzfuß  
 schwarz

**preisgleich**

## Matratzen



**HU-M405**

- 1000-Federn Taschenfederkern
- optimale Körperanpassungsfähigkeit
- Hervorragende Punktelastizität durch kleine sensible Microfedern, die einzeln in die Taschen eingenäht sind
- Matratzenkerne in H2, H3, H4 **gegen Aufpreis** und H5 **gegen Aufpreis**
- Ober- und Unterseite mit rutschhemmenden Drell verarbeitet
- nur mit optionalen Topper verwendbar

Höhe: ca. 26 cm (Stoffbezug)

## Wichtige Hinweise:

- Die Matratzenbezüge können im Ganzen (**Standard-Partnerbezug**) oder geteilt geliefert werden.
- Sollte bei der Bestellung keine Angabe vorliegen, wird der Matratzenbezug standardmäßig im Ganzen geliefert.
- Der Matratzenbezug ist immer geteilt bei Unterbau Motor
- Die Matratze in Härtegrad H5 ist nicht mit mot. Unterbau kombinierbar
- Die Matratze mit Stoffbezug (Ober- und Unterseite mit einem rutschhemmenden Drell verarbeitet) ist nur mit einem optionalen Topper verwendbar.
- Die Matratze ist nur drehbar und nicht wendbar.

## Bitte alle erforderlichen Vorgaben zu einer Bestellung beachten.

Ausführungen der abgebildeten Modelle sowie deren Skizzen sind unverbindlich und können sich ändern. Darum müssen wir uns Preisirrtümer, technische Veränderungen, sowie Produktveränderungen und Qualitätsverbesserungen im Sinne des technischen Fortschritts oder zum Erhalt der Lieferfähigkeit (Form/Farbe/Funktion, usw.) vorbehalten. Maßgebend ist der aktuelle Stand der Kollektion. Alle Maßangaben sind ca. Maße in cm und können geringfügig abweichen.

Die eingebauten Elektromotoren entsprechen den DIN- und VDE- Vorschriften. Wir empfehlen trotzdem den Trägern von Herzschrittmachern, ihren Arzt zu befragen um evtl. Problemen vorzubeugen.

Bitte unsere Betten ausschließlich zum Schlafen oder Liegen nutzen. Durch sachgemäße Nutzung, Bedienung, Pflege und einem schlafgesunden Raumklima schaffen sie die Grundlage für die langjährige Produktnutzung und den Erhalt des Schlafkomforts.

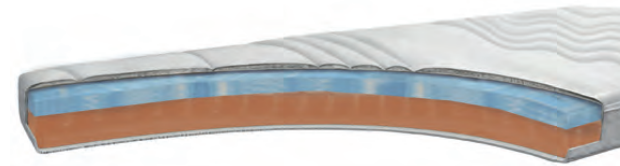
Bei den Bezugsmaterialien sind geringe handelsübliche Farbabweichungen durch Lichteinfall oder unterschiedliche Strichrichtungen möglich. Holz ist ein Naturprodukt und evtl. Farbabweichungen oder Maserungen können nicht beeinflusst werden und stellen keinen Reklamationsgrund dar.

**Topper** - im Ganzen oder geteilt lieferbar**TRE08000W Wendetopper**

- Komfort auf den Punkt gebracht
- Unser Komfortschaum-Topper, aus einer Kombination aus Gelschaum und RE:FLEX Inside mit Würfelschnitt-Technik, bietet eine angenehm stützende Liegefläche mit ausgewogener Druckverteilung. Ideal zur Aufwertung fester Matratzen oder als zusätzlicher Komfort auf dem Boxspringbett.
- Bei Auslieferung ist immer die weiche Seite oben.

**Für alle, die spürbar bequemer schlafen möchten.**

Höhe ca. 8 cm  
**Standard**

**TRE13000W Wendetopper**

- Luxus spürbar gemacht
- Mit seiner großzügigen Höhe von 13 cm und einem innovativen Würfelschnitt bietet dieser RE:FLEX-Topper punktelastische Anpassung und außergewöhnliche Ergonomie. Die soft-touch Oberfläche sorgt für ein besonders anschliefbares Liegegefühl - fast wie Schweben.
- Bei Auslieferung ist immer die weiche Seite oben.

**Für anspruchsvolle Schläfer, die höchsten Komfort suchen.**

Höhe ca. 13 cm  
**gegen Aufpreis**

**Wichtige Hinweise:**

- Die Topper können im Ganzen (**Standard**) oder geteilt bestellt werden.
- Topper immer geteilt bei Unterbau Motor

**Bezug****Helle Oberseite**

die helle Oberseite besteht aus besonders dehnbarem, atmungsaktivem Qualitätsstoff und sorgt so für eine perfekte Anpassungsfähigkeit. Durch einen 4-seitigen Reißverschluss abnehmbar und waschbar gem. Etikett.

**Umlaufender Border aus ClimateMesh®**

Umlaufendes 100% PES atmungsaktives 3D Klimagewebe ClimateMesh® für eine optimale Belüftung und Feuchtigkeitsregulierung.

**Graue Unterseite versehen mit einem Antirutsch**

Die graue Unterseite kombiniert luftdurchlässiges Gewebe mit einem Antirutsch für Stabilität und Komfort.

**Liegegefühle****2 verschiedene Liegegefühle durch Wenden des innenliegenden Kerns möglich**

**Soft:** GELSchaum und RE:FLEX Inside Würfel oben

**Medium:** RE:FLEX Inside Würfel unten, GELSchaum unten

**Bitte alle erforderlichen Vorgaben zu einer Bestellung beachten.**

Ausführungen der abgebildeten Modelle sowie deren Skizzen sind unverbindlich und können sich ändern. Darum müssen wir uns Preisirrtümer, technische Veränderungen, sowie Produktveränderungen und Qualitätsverbesserungen im Sinne des technischen Fortschritts oder zum Erhalt der Lieferfähigkeit (Form/Farbe/Funktion, usw.) vorbehalten. Maßgebend ist der aktuelle Stand der Kollektion. Alle Maßangaben sind ca. Maße in cm und können geringfügig abweichen.

Die eingebauten Elektromotoren entsprechen den DIN- und VDE- Vorschriften. Wir empfehlen trotzdem den Trägern von Herzschrittmachern, ihren Arzt zu befragen um evtl. Problemen vorzubeugen.

Bitte unsere Betten ausschließlich zum Schlafen oder Liegen nutzen. Durch sachgemäße Nutzung, Bedienung, Pflege und einem schlafgesunden Raumklima schaffen sie die Grundlage für die langjährige Produktnutzung und den Erhalt des Schlafkomforts.

Bei den Bezugsmaterialien sind geringe handelsübliche Farbabweichungen durch Lichteinfall oder unterschiedliche Strichrichtungen möglich. Holz ist ein Naturprodukt und evtl. Farbabweichungen oder Maserungen können nicht beeinflusst werden und stellen keinen Reklamationsgrund dar.

# Übersicht

	Seite
<b>Betten</b> .....	<b>1</b>
BX 200/220 .....	1
BX 200/200 .....	2
BX 180/220 .....	3
BX 180/200 .....	4
BX 160/220 .....	5
BX 160/200 .....	6
BX 140/220 .....	7
BX 140/200 .....	8
BX 120/220 .....	9
BX 120/200 .....	10

Nr.	Artikel	Beschreibung	Preis							Drell
			03	04	05	06	07	08	20	
<b>Betten</b>										
<b>1</b>	<b>BX 200/220</b>	Liegefläche: 200 x 220 cm								
<b>Unterbauqualität</b>										
	Bodyzone Taschenfederkern									
<b>Unterbaufunktionen (mögliche Kombinationen siehe Modellinfo)</b>										
	Bettkasten mit Queröffnung mit Gasdruck links und rechts									
	Motor									
<b>Kopfteil Rückseite echt bezogen</b>										
	Rückenseite echt bezogen									
<b>Matratzen (Preise je Matratzenkern - ab Bettbreite 160cm 2 Kerne)</b>										
	M405 7-Zonen 1000 Federn TFK									
	M405 - Härtegrad 4									
	M405 - Härtegrad 5									
<b>Topper</b>										
	TRE13000W RE:FLEX Wendetopper geteilt									
	TRE13000W RE:FLEX Wendetopper durchgehend									

Nr.	Artikel	Beschreibung	Preis							
			03	04	05	06	07	08	20	Drell
<b>2</b>	<b>BX 200/200</b>	<b>Liegefläche: 200 x 200 cm</b>								
<b>Unterbauqualität</b>										
	Bodyzone Taschenfederkern									
<b>Unterbaufunktionen (mögliche Kombinationen siehe Modellinfo)</b>										
	Bettkasten mit Queröffnung mit Gasdruck links und rechts									
	Motor									
<b>Kopfteil Rückseite echt bezogen</b>										
	Rückenseite echt bezogen									
<b>Matratzen (Preise je Matratzenkern - ab Bettbreite 160cm 2 Kerne)</b>										
	M405 7-Zonen 1000 Federn TFK									
	M405 - Härtegrad 4									
	M405 - Härtegrad 5									
<b>Topper</b>										
	TRE13000W RE:FLEX Wendetopper geteilt									
	TRE13000W RE:FLEX Wendetopper durchgehend									

Nr.	Artikel	Beschreibung	Preis							
			03	04	05	06	07	08	20	Drell
<b>3</b>	<b>BX 180/220</b>	<b>Liegefläche: 180 x 220 cm</b>								
<b>Unterbauqualität</b>										
	Bodyzone Taschenfederkern									
<b>Unterbaufunktionen (mögliche Kombinationen siehe Modellinfo)</b>										
	Bettkasten mit Queröffnung mit Gasdruck links und rechts									
	Motor									
<b>Kopfteil Rückseite echt bezogen</b>										
	Rückenseite echt bezogen									
<b>Matratzen (Preise je Matratzenkern - ab Bettbreite 160cm 2 Kerne)</b>										
	M405 7-Zonen 1000 Federn TFK									
	M405 - Härtegrad 4									
	M405 - Härtegrad 5									
<b>Topper</b>										
	TRE13000W RE:FLEX Wendetopper geteilt									
	TRE13000W RE:FLEX Wendetopper durchgehend									

Nr.	Artikel	Beschreibung	Preis							
			03	04	05	06	07	08	20	Drell
<b>4</b>	<b>BX 180/200</b>	Liegefläche: 180 x 200 cm								
<b>Unterbauqualität</b>										
	Bodyzone Taschenfederkern									
<b>Unterbaufunktionen (mögliche Kombinationen siehe Modellinfo)</b>										
	Bettkasten mit Queröffnung mit Gasdruck links und rechts									
	Motor									
<b>Kopfteil Rückseite echt bezogen</b>										
	Rückenseite echt bezogen									
<b>Matratzen (Preise je Matratzenkern - ab Bettbreite 160cm 2 Kerne)</b>										
	M405 7-Zonen 1000 Federn TFK									
	M405 - Härtegrad 4									
	M405 - Härtegrad 5									
<b>Topper</b>										
	TRE13000W RE:FLEX Wendetopper geteilt									
	TRE13000W RE:FLEX Wendetopper durchgehend									

Nr.	Artikel	Beschreibung	Preis							
			03	04	05	06	07	08	20	Drell
<b>5</b>	<b>BX 160/220</b>	Liegefläche: 160 x 220 cm								
<b>Unterbauqualität</b>										
	Bodyzone Taschenfederkern									
<b>Unterbaufunktionen (mögliche Kombinationen siehe Modellinfo)</b>										
	Bettkasten mit Queröffnung mit Gasdruck links und rechts									
	Motor									
<b>Kopfteil Rückseite echt bezogen</b>										
	Rückenseite echt bezogen									
<b>Matratzen (Preise je Matratzenkern - ab Bettbreite 160cm 2 Kerne)</b>										
	M405 7-Zonen 1000 Federn TFK									
	M405 - Härtegrad 4									
	M405 - Härtegrad 5									
<b>Topper</b>										
	TRE13000W RE:FLEX Wendetopper geteilt									
	TRE13000W RE:FLEX Wendetopper durchgehend									

Nr.	Artikel	Beschreibung	Preis							
			03	04	05	06	07	08	20	Drell
<b>6</b>	<b>BX 160/200</b>	<b>Liegefläche: 160 x 200 cm</b>								
<b>Unterbauqualität</b>										
	Bodyzone Taschenfederkern									
<b>Unterbaufunktionen (mögliche Kombinationen siehe Modellinfo)</b>										
	Bettkasten mit Queröffnung mit Gasdruck links und rechts									
	Motor									
<b>Kopfteil Rückseite echt bezogen</b>										
	Rückenseite echt bezogen									
<b>Matratzen (Preise je Matratzenkern - ab Bettbreite 160cm 2 Kerne)</b>										
	M405 7-Zonen 1000 Federn TFK									
	M405 - Härtegrad 4									
	M405 - Härtegrad 5									
<b>Topper</b>										
	TRE13000W RE:FLEX Wendetopper geteilt									
	TRE13000W RE:FLEX Wendetopper durchgehend									

Nr.	Artikel	Beschreibung	Preis							
			03	04	05	06	07	08	20	Drell
<b>7</b>	<b>BX 140/220</b>	Liegefläche: 140 x 220 cm								
<b>Unterbauqualität</b>										
	Bodyzone Taschenfederkern									
<b>Unterbaufunktionen (mögliche Kombinationen siehe Modellinfo)</b>										
	Motor									
<b>Kopfteil Rückseite echt bezogen</b>										
	Rückenseite echt bezogen									
<b>Matratzen (Preise je Matratzenkern - ab Bettbreite 160cm 2 Kerne)</b>										
	M405 7-Zonen 1000 Federn TFK									
	M405 - Härtegrad 4									
	M405 - Härtegrad 5									
<b>Topper</b>										
	TRE13000W RE:FLEX Wendetopper durchgehend									

Nr.	Artikel	Beschreibung	Preis							Drell
			03	04	05	06	07	08	20	
<b>8</b>	<b>BX 140/200</b>	Liegefläche: 140 x 200 cm								
<b>Unterbauqualität</b>										
	Bodyzone Taschenfederkern									
<b>Unterbaufunktionen (mögliche Kombinationen siehe Modellinfo)</b>										
	Motor									
<b>Kopfteil Rückseite echt bezogen</b>										
	Rückenseite echt bezogen									
<b>Matratzen (Preise je Matratzenkern - ab Bettbreite 160cm 2 Kerne)</b>										
	M405 7-Zonen 1000 Federn TFK									
	M405 - Härtegrad 4									
	M405 - Härtegrad 5									
<b>Topper</b>										
	TRE13000W RE:FLEX Wendetopper durchgehend									

Nr.	Artikel	Beschreibung	Preis							
			03	04	05	06	07	08	20	Drell
<b>9</b>	<b>BX 120/220</b>	Liegefläche: 120 x 220 cm								
<b>Unterbauqualität</b>										
	Bodyzone Taschenfederkern									
<b>Unterbaufunktionen (mögliche Kombinationen siehe Modellinfo)</b>										
	Motor									
<b>Kopfteil Rückseite echt bezogen</b>										
	Rückenseite echt bezogen									
<b>Matratzen (Preise je Matratzenkern - ab Bettbreite 160cm 2 Kerne)</b>										
	M405 7-Zonen 1000 Federn TFK									
	M405 - Härtegrad 4									
	M405 - Härtegrad 5									
<b>Topper</b>										
	TRE13000W RE:FLEX Wendetopper durchgehend									

Nr.	Artikel	Beschreibung	Preis							Drell
			03	04	05	06	07	08	20	
<b>10</b>	<b>BX 120/200</b>	Liegefläche: 120 x 200 cm								
<b>Unterbauqualität</b>										
	Bodyzone Taschenfederkern									
<b>Unterbaufunktionen (mögliche Kombinationen siehe Modellinfo)</b>										
	Motor									
<b>Kopfteil Rückseite echt bezogen</b>										
	Rückenseite echt bezogen									
<b>Matratzen (Preise je Matratzenkern - ab Bettbreite 160cm 2 Kerne)</b>										
	M405 7-Zonen 1000 Federn TFK									
	M405 - Härtegrad 4									
	M405 - Härtegrad 5									
<b>Topper</b>										
	TRE13000W RE:FLEX Wendetopper durchgehend									

Nr.	Artikel	Beschreibung	Preis							
			03	04	05	06	07	08	20	Drell